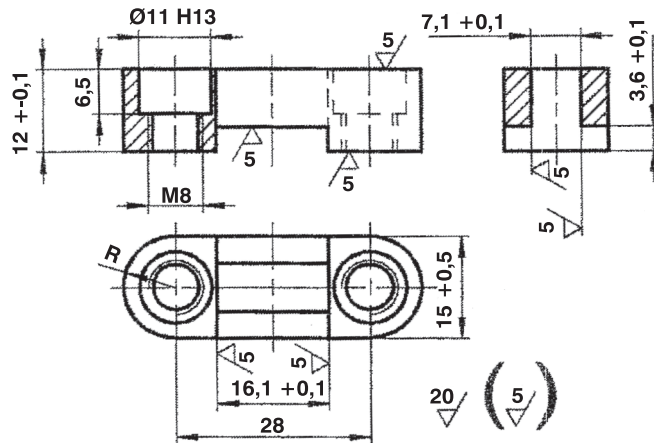
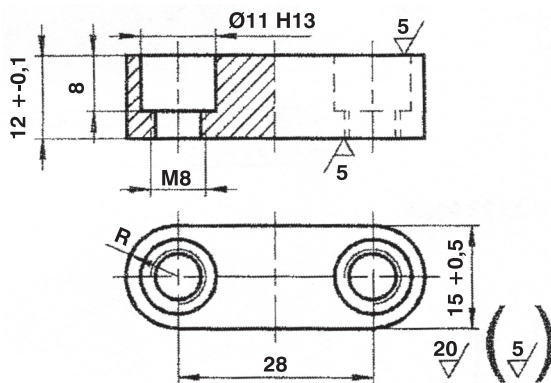


Halteplatte ATG 12

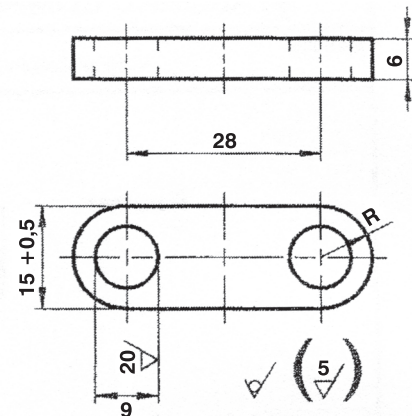


Material:
unleg. Werkzeugstahl
1.0401, 10503,

Gegendruckplatte ATG 13



Druckplatte ATG 14



Prägetypen für diese Aufnahmen siehe Datenblatt T13!

| Ausführung | Opel/GM Mat. Nr. | Prägetypen T13 Opel/GM Mat. Nr. | Schriftgröße | Stempel Anzahl |
|------------|------------------|---------------------------------|--------------|----------------|
| ATG 12 | 4 F33 29 0039 | 4 F33 29 0043 bis 52 | 5,0 | 4-stellig |
| ATG 13 | 4 F33 29 0041 | | | |
| ATG 14 | 4 F33 29 0040 | | | |

Konstruktionsänderungen vorbehalten.