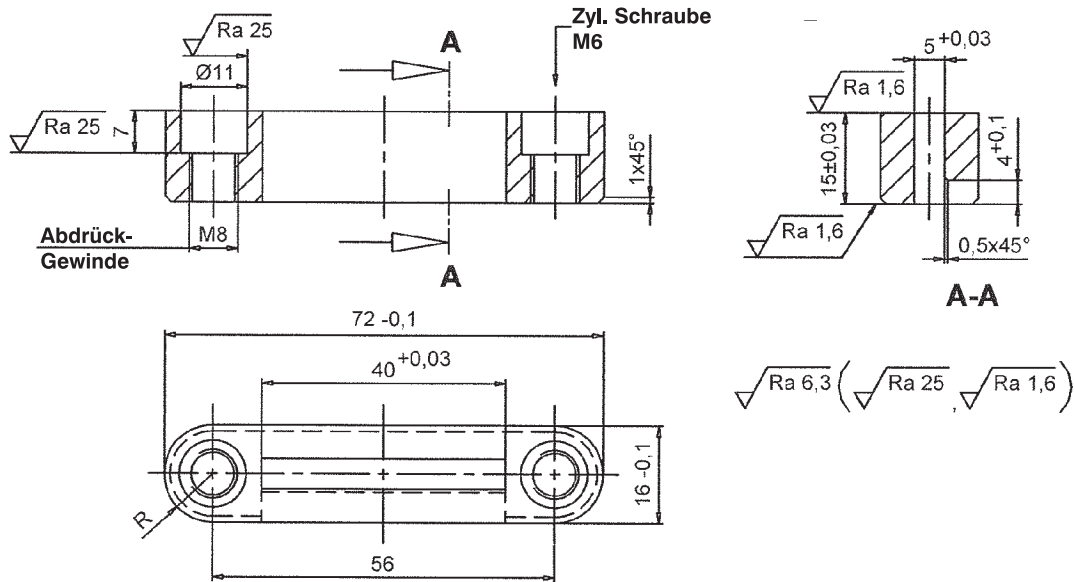
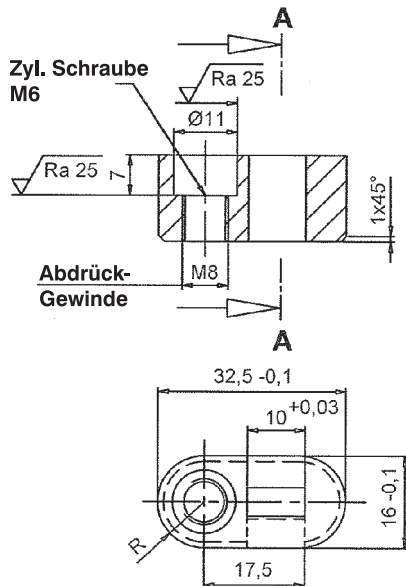


Aufnahme für Teile-Nummer ATBF 12

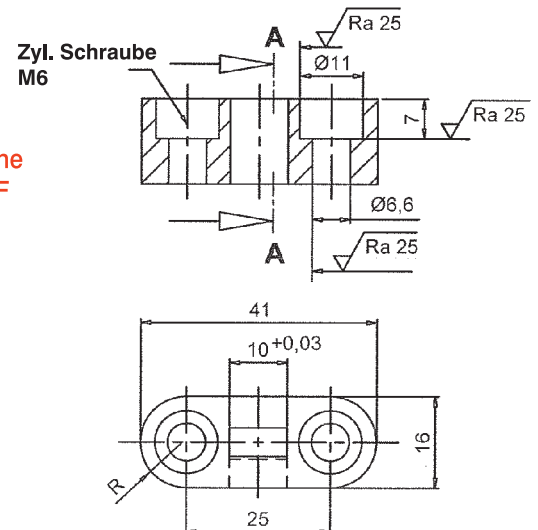
Material:
leg. Werkzeugstahl
1.2379



Aufnahme für Datum ATBF 13



Aufnahme für Datum ATBF 14



Prägetypen siehe
Ausführung BF



Prägetypen für diese Aufnahmen siehe Datenblatt BF!

Ausführung	FORD Teile - Nr.	Prägetypen BF FORD Teile-Nr.	Schriftgröße	Stempel Anzahl
ATBF 12	WDX20-70-0372	4 F33 29 0043 bis 52	5,0	16-stellig
ATBF 13	WDX20-70-0333	4 F33 29 0043 bis 52	5,0	4-stellig
ATBF 14	WDX20-70-0341	4 F33 29 0043 bis 52	5,0	4-stellig

Konstruktionsänderungen vorbehalten.

Alle Aufnahmen der Ausführung ATBF12 bis ATBF14 werden bei Komplettbestellung mit Abstimmplatte (WDX20-70-0432 bzw. 0472) geliefert.

WDX20-70-0432
WDX20-70-0472



Darüberhinaus fertigen wir alle Aufnahmen auf Anfrage.