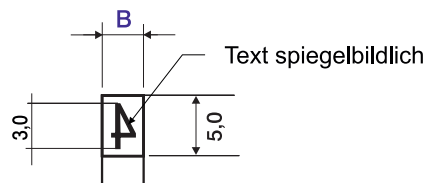
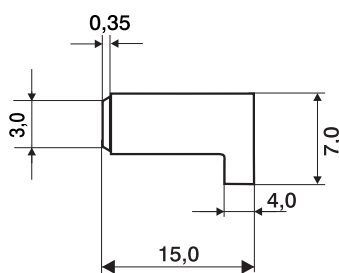


Zahlen 0 bis 9
 Buchstaben A bis Z (a bis z)
 Sonderzeichen . , : - + / & (usw.)
 Schrift nach DIN 1451 - Teil 3

leg. Werkzeugstahl
 gehärtet, angelassen
 HRC 60 ± 2

Ausführung BF (FORD STANDARD Stempel für Teilenummer oder Datum)



Konstruktionsänderungen vorbehalten.

Aufnahmen für diese Prägetypen siehe Datenblatt Aufnahmen-FORD!

Text	Ford Teile Nr.	B	Text	Ford Teile Nr.	B	Text	Ford Teile Nr.	B
0	WDX20-70-02 00	2,5	C	WDX20-70-02 23	3,0	R	WDX20-70-02 38	3,0
1	WDX20-70-02 01	2,5	D	WDX20-70-02 24	3,0	S	WDX20-70-02 39	3,0
2	WDX20-70-02 02	2,5	E	WDX20-70-02 25	3,0	T	WDX20-70-02 40	2,5
3	WDX20-70-02 03	2,5	F	WDX20-70-02 26	2,5	U	WDX20-70-02 41	3,0
4	WDX20-70-02 04	2,5	G	WDX20-70-02 27	3,0	V	WDX20-70-02 42	2,5
5	WDX20-70-02 05	2,5	H	WDX20-70-02 28	3,0	W	WDX20-70-02 43	3,5
6	WDX20-70-02 06	2,5	I	WDX20-70-02 29	2,5	X	WDX20-70-02 44	2,5
7	WDX20-70-02 07	2,5	J	WDX20-70-02 30	2,5	Y	WDX20-70-02 45	2,5
8	WDX20-70-02 08	2,5	K	WDX20-70-02 31	3,0	Z	WDX20-70-02 46	2,5
9	WDX20-70-02 09	2,5	L	WDX20-70-02 32	2,5	-	WDX20-70-02 47	1,5
Leerzeichen	WDX20-70-02 10	1,5	M	WDX20-70-02 33	3,5	=	WDX20-70-02 48	1,5
	WDX20-70-02 11	2,0	N	WDX20-70-02 34	3,0	≡	WDX20-70-02 49	1,5
	WDX20-70-02 12	2,5	½	WDX20-70-02 35	3,5			
A	WDX20-70-02 21	3,0	P	WDX20-70-02 36	3,0			
B	WDX20-70-02 22	3,0	Q	WDX20-70-02 37	3,0			

WDX20-70-02 50 - Satz von 29 Stempel. Zahlen 0 bis 9 und Buchstaben A bis E und N, mit einer Breite B von 2,5 mm