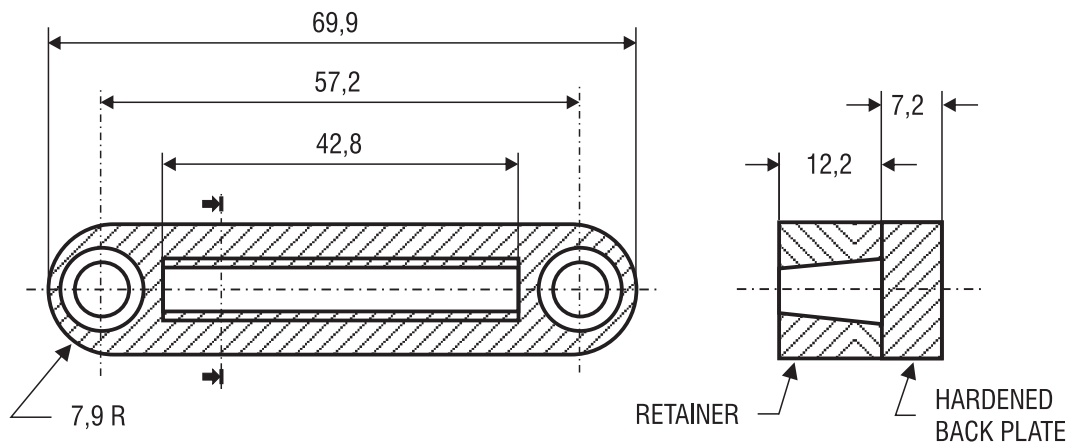
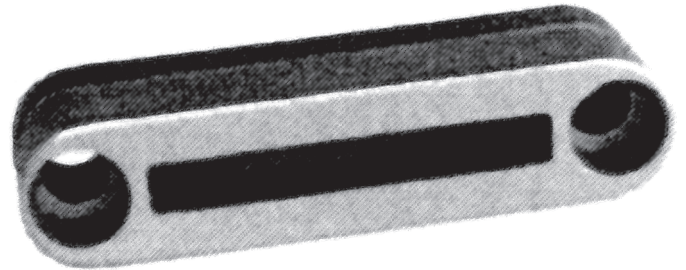


Material:
leg. + unleg. Werkzeugstahl

MR-9 AUFNAHME



leg. Werkzeugstahl
gehärtet, angelassen
HRC 60 ± 2

Zahlen 0 bis 9
Buchstaben A bis Z (a bis z)
Sonderzeichen . , : - + / & (usw.)
Schrift nach DIN 1451 - Teil 3

